

SCr — шумоглушители

10 типоразмеров с моделями L=600 и L=900 мм.

Назначение

- Снижение шума от вентилятора в канал.

Применение

- Круглые воздуховоды нагнетания и всасывания систем вентиляции и кондиционирования.
- Максимальная рабочая температура воздуха 60 °С, максимально допустимая скорость 10 м/с.

Преимущества:

- Максимальная эффективность:
 - внутренний корпус из стального листа с оптимальным шагом перфорации;
 - большая высота шумоглушения до 100 мм (разница между внутренним и внешним диаметром шумоглушителя);
 - шумоглушающий нетканый материал повышенной плотности.
- Высокопрочный спирально-навинтовой корпус обеспечивает защиту при транспортировке и монтаже.
- Резиновые уплотнители на патрубках — плотное крепление в канал, снижение вибраций.
- Качественная упаковка со вставками из гофрокартона (ГОСТ 23170).

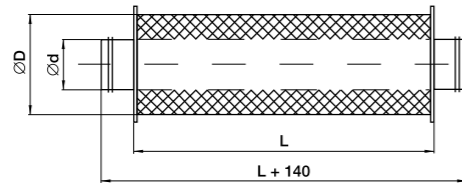
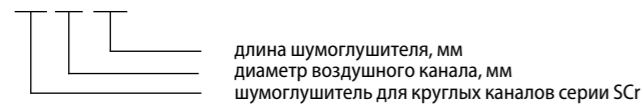
Монтаж

- Непосредственно в канал в любом положении.



Расшифровка обозначения

SCr 125/900



Модель	Размеры, мм			Вес, кг	Шумоглушение (дБ) в октавных полосах частот (Гц)							
	d	D	L		63	125	250	500	1000	2000	4000	8000
SCr 100/600	100	202	600	2	4	6	15	20	30	32	30	16
SCr 100/900	100	202	900	4	6	8	15	24	32	35	30	21
SCr 125/600	125	227	600	3	4	6	12	19	25	32	24	17
SCr 125/900	125	227	900	5	5	9	17	29	35	38	34	20
SCr 160/600	160	262	600	5	3	5	11	15	23	31	23	16
SCr 160/900	160	262	900	7	4	7	16	22	33	36	32	19
SCr 200/600	200	302	600	6	3	4	8	14	20	28	18	15
SCr 200/900	200	302	900	9	3	6	12	18	28	33	21	16
SCr 250/600	250	352	600	8	1	2	7	13	19	22	13	11
SCr 250/900	250	352	900	10	2	3	9	15	26	27	19	13
SCr 315/600	315	417	600	9	1	1	3	11	14	19	8	7
SCr 315/900	315	417	900	11	1	2	7	14	23	21	12	9
SCr 355/600	355	457	600	11	1	3	6	12	16	10	6	7
SCr 355/900	355	457	900	13	2	4	8	13	18	12	8	8
SCr 400/600	400	502	600	13	1	3	6	12	17	8	3	3
SCr 400/900	400	502	900	15	2	5	11	23	25	12	5	5
SCr 450/600	450	562	600	16	1	4	7	14	16	16	14	12
SCr 450/900	450	562	900	19	3	7	12	24	39	35	26	18
SCr 500/600	500	632	600	20	1	3	7	13	16	15	13	11
SCr 500/900	500	632	900	25	2	6	12	23	38	33	24	17

SRr — шумоглушители

10 моделей L = 1000 в 10 типоразмерах.

Назначение

- Снижение шума от вентилятора в канале.
- Применение
- Приточные и вытяжные системы вентиляции, при непосредственной установке в канал.
- Максимальная рабочая температура воздуха 60 °С, максимально допустимая скорость 10 м/с.

Конструкция и материалы

- Корпус из оцинкованной стали с перфорацией.
- Горизонтальная шумопоглощающая пластина с двумя слоями: верхний — минеральная вата толщиной 50 мм, плотностью 14 кг/м³, нижний — синтетический нетканый материал «САУНТЕК» плотностью 1,5 кг/м³.

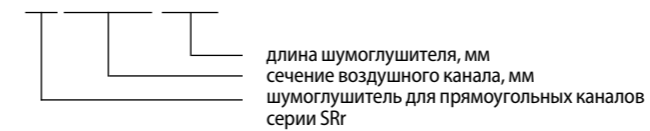
Монтаж

- Непосредственно в канал в любом положении.
- Фланцевое соединение.
- Для достижения максимальной эффективности шумоглушения рекомендуется предусмотреть перед шумоглушителем прямой участок не менее 1,5 м.

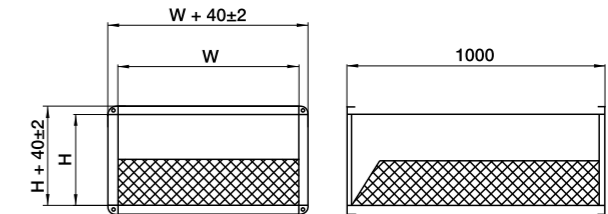


Расшифровка обозначения

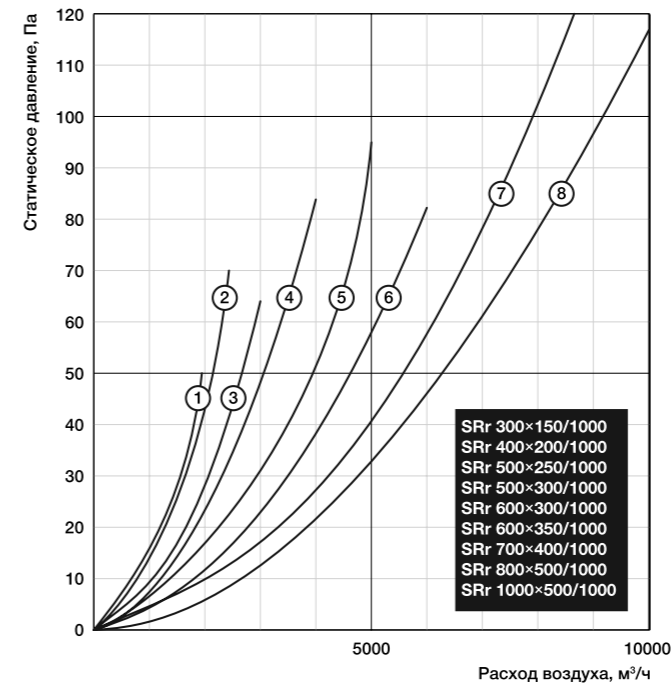
SRr 700 × 400/1000



Модель	Размеры, мм		Вес, кг	Шумоглушение (дБ) в октавных полосах частот (Гц)								
	W	H		125	250	500	1000	2000	4000	8000		
SRr 300×150/1000	300	150	9	6	14	20	24	25	20	18		
SRr 400×200/1000	400	200	11	4	9	16	24	15	12	9		
SRr 500×250/1000	500	250	13	10	14	23	26	19	14	12		
SRr 500×300/1000	500	300	15	9	15	19	30	16	16	11		
SRr 600×300/1000	600	300	18	7	14	20	32	14	15	10		
SRr 600×350/1000	600	350	20	8	14	18	19	12	10	7		
SRr 700×400/1000	700	400	25	6	10	15	14	10	7	7		
SRr 800×500/1000	800	500	33	6	7	12	10	7	5	3		
SRr 900×500/1000	900	500	37	6	8	11	10	8	5	3		
SRr 1000×500/1000	1000	500	39	5	8	11	11	8	5	4		



Сводные графики



SRSr — шумоглушители

10 моделей L=1000 в 10 типоразмерах.

Назначение

- Снижение шума от вентилятора в канал.

Применение

- Прямоугольные воздуховоды нагнетания и всасывания систем вентиляции и кондиционирования.
- Максимальная рабочая температура воздуха 60 °С, максимально допустимая скорость 10 м/с.

Преимущества:

- Максимальная эффективность:
 - шумоглушающий материал повышенной плотности;
 - эффективнее мин. ваты.
- Оптимальные толщина и кол-во пластин — высокая эффективность при низких потерях давления
- Обтекатели воздушного потока — снижение энергопотребления вентилятора и уменьшение шума
- Специальное покрытие пластин предотвращает выдувание шумоглушающего материала

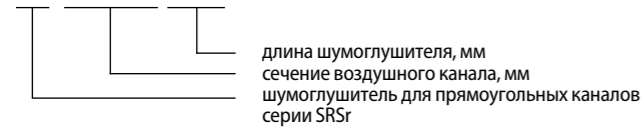
Монтаж

- В любом положении.
- Фланцевое соединение.
- Для достижения максимальной эффективности шумоглушения рекомендуется предусмотреть перед шумоглушителем прямой участок не менее 1,5 м.

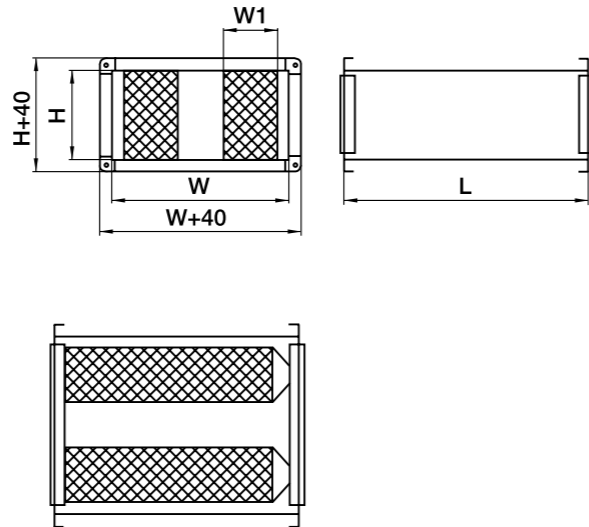


Расшифровка обозначения

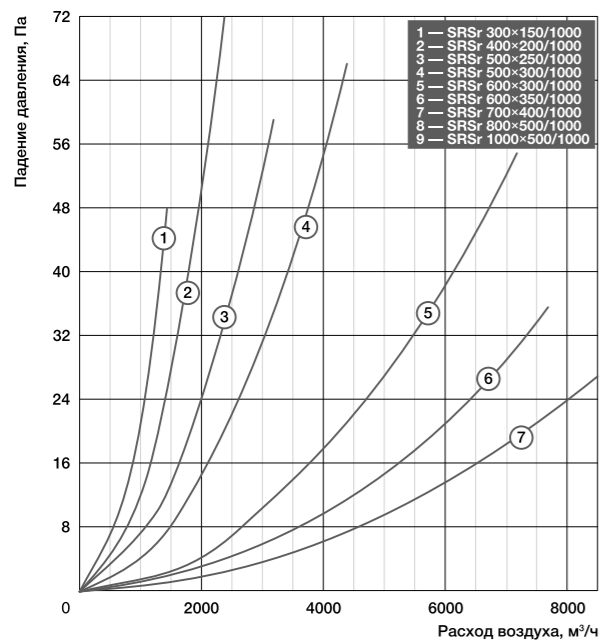
SRSr 700 x 400/1000



№	Модель	Размеры, мм				Вес, кг	Шумоглушение (дБ) в октавных полосах частот (Гц)							
		W	H	L	W1		63	125	250	500	1000	2000	4000	8000
1	SRSr 300x150/1000	300	150	1000	100	12	3	6	10	21	26	30	26	22
2	SRSr 400x200/1000	400	200	1000	100	13	3	6	11	22	26	31	26	21
3	SRSr 500x250/1000	500	250	1000	125	16	3	6	10	19	23	24	20	17
3	SRSr 500x300/1000	500	300	1000	125	18	3	6	9	18	24	23	20	16
4	SRSr 600x300/1000	600	300	1000	100	23	3	6	11	21	27	30	26	22
4	SRSr 600x350/1000	600	350	1000	100	24	3	6	10	22	26	30	26	21
5	SRSr 700x400/1000	700	400	1000	125	27	3	6	10	20	26	27	23	18
6	SRSr 800x500/1000	800	500	1000	100	35	3	6	11	23	28	30	26	20
7	SRSr 900x500/1000	900	500	1000	100	46	3	6	10	23	28	30	26	20
8	SRSr 1000x500/1000	1000	500	1000	100	52	3	6	10	22	27	29	26	21



Сводные графики



FBCr — кассетные фильтры

10 моделей в 10 типоразмерах.

Назначение

- Очистка наружного и рециркуляционного воздуха от пыли.

Применение

- Системы вентиляции и кондиционирования круглого сечения.

Конструкция и материалы

- Корпус фильтр-бокса из оцинкованной стали.
- Патрубки с резиновыми уплотнителями.
- Фильтрующая вставка FCr (в комплекте) — синтетический материал с классом очистки G3 (F5, F7 по запросу).

Монтаж

- В любом положении.



Расшифровка обозначения фильтров и фильтрующих вставок

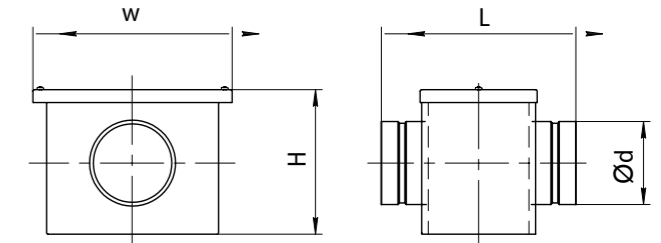
FBCr 100

диаметр воздушного канала, мм
фильтр-бокс с фильтром (корпус с материалом) для круглых каналов серии FBCr

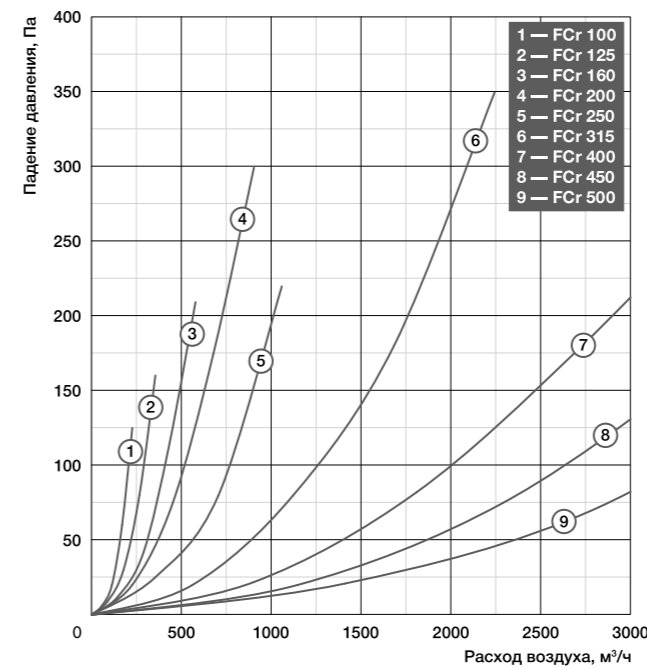
FCr 100 (G3)

класс очистки
диаметр воздушного канала, мм
фильтрующий материал для фильтр-боксов FBCr

Модель	Размеры, мм				Вес, кг
	d	W	H	L	
FBCr 100	100	240	176	250	1,2
FBCr 125	125	240	210	250	1,3
FBCr 160	160	256	226	250	1,4
FBCr 200	200	294	264	250	1,7
FBCr 250	250	344	314	250	2,5
FBCr 315	315	411	381	250	3,1
FBCr 355	355	451	421	250	3,4
FBCr 400	400	496	466	250	3,9
FBCr 450	450	588	548	310	4,5
FBCr 500	500	638	598	310	5,1



Сводные графики



* Данные приведены для чистого фильтра