

### 3. Устранение ошибок

Если не удастся правильно настроить или подключить Wi-Fi:

- а). Убедитесь, что блок Wi-Fi для подключения правильно подключен.
- б). Перезагрузите Wi-Fi роутер.

Если проблема не может быть решена, пожалуйста, свяжитесь с продавцом.

### 4. Технические параметры

Параметр	Значение
Рабочее напряжение, В	5
Габариты, мм	78x52x15,5
длина соединительного провода, мм	1500
Рабочая температура, °C	0...+45
Рабочая влажность	10–85%



Wi-Fi модуль



## ИНСТРУКЦИЯ ПО ЭКСПЛУАТАЦИИ

Один Wi-Fi модуль работает только с одним комплектом кондиционера.

### 1. Порядок установки Wi-Fi модуля

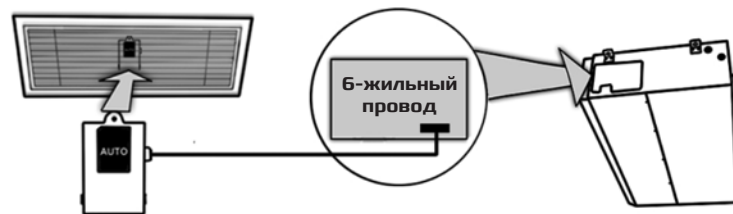
#### 1.1. Скачивание мобильного приложения

Используйте QR-код для скачивания приложения, или самостоятельно найдите приложение «AC Freedom» в Appstore или Google store.



#### 1.2. Установка модуля

- а). Присоедините модуль к плате управления через соединительный кабель, как указано на картинке ниже:

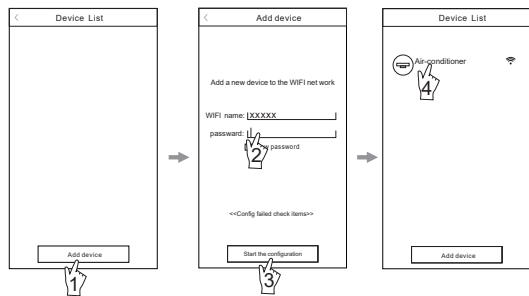


- б). Модуль Wi-Fi должен быть размещен в около забора воздуха или в другом месте зоны Wi-Fi.

### 1.3. Конфигурация приложения

Подключите беспроводной Wi-Fi роутер к сети Internet и убедитесь, что кондиционер и мобильное устройство находятся в зоне его действия. Подключите мобильное устройство к беспроводной сети Wi-Fi роутера. Включите кондиционер с пульта управления. Удерживая пульт управления кондиционера, направленным на внутренний блок, нажмите кнопку HEALTH 8 раз в течение 10 секунд, каждое нажатие будет подтверждаться одним звуковым сигналом. По завершении раздастся двойной звуковой сигнал.

- Запустите приложение «AC Freedom» на мобильном устройстве.
- Нажмите на кнопку Пропустить (Skip) в появившемся окне и нажмите Добавить устройство (add device)
- В появившемся окне введите данные беспроводной сети – «Wi-Fi name»: наименование сети и «Password»: пароль для подключения к сети. По окончании ввода нажмите кнопку Start the configuration. Приложение начнет поиск доступных для подключения кондиционеров.



- По окончании поиска приложение отобразит перечень подключенных кондиционеров. Теперь Вы можете управлять своим кондиционером из любой точки мира, где есть сеть Internet.
- Выбор строки с требуемым кондиционером, открывает панель управления выбранным кондиционером.

При нажатии и удержании строки с выбранным кондиционером открывается панель свойств выбранного кондиционера, где можно изменить изображение иконки, наименование и т.д.

## 2. Управление

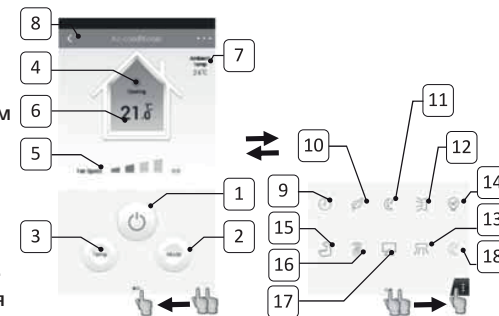
### Основное и дополнительное меню

#### 1. Кнопка включения / выключения

Нажатие на кнопку включает кондиционер, повторное нажатие выключает кондиционер.

На экране при выключенном кондиционере доступно:

- а). Вкл./выкл. режима **iClean** (очистка). Не используется в данной серии.
- б). Вкл./выкл. режима **Anti-Fungus**. Не используется в данной серии.
- в). Вкл./выкл. дисплея на лицевой панели.



#### 2. Кнопка выбора режима

Нажатие на кнопку открывает закладку выбора режима работы

#### 3. Кнопка значения целевой температуры

Открывает закладку выбора значения целевой температуры.

#### 4. Индикатор режима работы

Увеличивает/уменьшает скорость вращения вентилятора внутреннего блока.

#### 5. Шкала изменения скорости вентилятора

Увеличивает/уменьшает скорость вращения вентилятора внутреннего блока.

#### 6. Индикатор значения целевой температуры

Увеличивает/уменьшает значение целевой температуры.

#### 7. Индикатор значения комнатной температуры

Увеличивает/уменьшает значение комнатной температуры.

#### 8. Кнопка возврата

Нажатие возвращает к списку подключенных устройств.

#### 9. Кнопка «TIMER»

Открывает экран настройки недельного таймера вкл/выкл кондиционера.

#### 10. Кнопка «HEALTH»

Не используется в данной серии.

#### 11. Кнопка «Sleep»

Активирует ночной режим работы.

#### 12. Кнопка качания жалюзи

Активирует качание жалюзи вверх/вниз. Повторное нажатие зафиксировывает необходимое положение жалюзи.

#### 13. Кнопка качания жалюзи

Активирует качание жалюзи влево/вправо. Повторное нажатие зафиксировывает необходимое положение жалюзи.

#### 14. Кнопка «ECO»

Включает энергосберегающий режим работы.

#### 15. Кнопка «TURBO»

Включает интенсивный режим работы на максимальной скорости вентилятора.

#### 16. Кнопка «SILENT»

Включает режим на минимальной скорости вентилятора.

#### 17. Кнопка «DISPLAY»

Включает дисплей на лицевой панели внутреннего блока.