

iFeel Функция
контроля
климата

-30°C Охлаждение при
-30°C, (с зимним
комплектom)

A Энерго-
эффективность

24 Низкий уровень
шума
дБ

St Защита от
перепадов
напряжения



Серебристый



Чёрный

☆ Преимущества

- Высококачественные марки пластика;
- Модернизированный мотор внутреннего блока оснащён специальными бесшумными подшипниками;
- Высокая энергоэффективность в классе не инверторных систем;
- Современный дизайн.



В комплекте

✍ Совершенство формы

Серия кондиционеров FJ разработана в минималистичном стиле, в соответствии с современными тенденциями в промышленном дизайне. Такой стиль в дизайне предъявляет высокие требования к качеству материалов и лакокрасочных покрытий. Мы не удешевляем комплектующие, используем только оригинальные заводские детали. Серия FJ оснащается только надёжным и качественным оборудованием: компрессором нового поколения, от ведущего мирового производителя – завода GMCC и мотором вентилятора с пониженным уровнем шума.

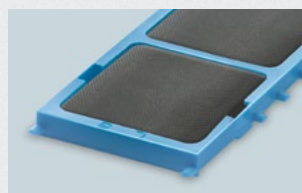
Режимы работы: охлаждение, обогрев, осушение, вентиляция, авторестарт, противогрибковая функция, авторазморозка, самоочистка, самодиагностика 360°, турбо режим, глубокий сон, таймер, iFeel, идентификация кода неисправности, вывод дренажа в две стороны, антикоррозийное покрытие Blue Fin, выключение дисплея с пульта ДУ, компрессор GMCC, wi-fi (опция).
Гарантия 3 года.

🔧 Опции

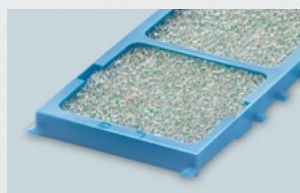
Антибактериальный фильтр



Угольный фильтр



Фильтр с ионами серебра



Блок управления по Wi-Fi



Дополнительно:
- Зимний комплект;
- Фильтр с витамином С;

- IFD фильтр.

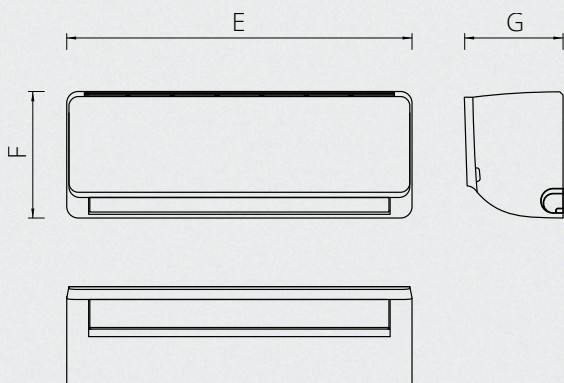
Техническая информация

Серия FJ R410A 220-240В 50Гц

Внутренний блок		ASW-H07B4 /FJ-B(S)R1	ASW-H09B4 /FJ-B(S)R1	ASW-H12B4 /FJ-B(S)R1	ASW-H18B4 /FJ-B(S)R1	ASW-H24B4 /FJ-B(S)R1
Наружный блок		AS-H07B4 /FJ-R1	AS-H09B4 /FJ-R1	AS-H12B4 /FJ-R1	AS-H18B4 /FJ-R1	AS-H24B4 /FJ-R1
Производительность (охлаждение/обогрев)	кВт	2,1/2,2	2,65/2,7	3,55/3,65	5,3/5,45	7,0/7,1
Потребляемая мощность (охлаждение/обогрев)	кВт	0,65/0,61	0,82/0,74	1,1/1,01	1,65/1,5	2,33/2,21
Рабочий ток (охлаждение/обогрев)	А	2,82/2,65	3,58/3,25	4,8/4,39	7,2/6,56	10,1/9,6
Энергоэффективность (EER/COP)		3,23/3,61	3,21/3,61	3,21/3,61	3,2/3,61	3,01/3,21
Расход воздуха	м³/час	420	450	550	800	1050
Уровень шума (внутренний/наружный)	дБ (А)	24-27-29-33/48	24-27-30-33/50	27-30-33-36/52	29-32-35-38/54	31-34-37-40/55
Размеры внутреннего блока (Ш×В×Г)	мм	690×283×199	690×283×199	750×285×200	900×310×225	900×310×225
Размеры наружного блока (Ш×В×Г)	мм	665×420×280	665×420×280	710×500×240	795×525×290	825×655×310
Вес нетто (внутренний/наружный блок)	кг	8/20	8,5/21	9/25	11/37	12/46
Диаметр труб (жидкость/газ)	мм	6,35/9,52	6,35/9,52	6,35/9,52	6,35/12,7	6,35/12,7
Максимальная длина трасс	м	15	15	15	20	20
Максимальный перепад высот	м	5	5	10	10	10
Диапазон рабочих температур (охлажд./обогрев)	°С	18~43/(-7)~24	18~43/(-7)~24	18~43/(-7)~24	18~43/(-7)~24	18~43/(-7)~24

Серия FJ On-Off

Внутренние блоки



Модель	Е, мм	Г, мм	диам. труб (жидк.), мм	диам. труб (газ) (дрен.), мм	Вес, кг	max L, м	ΔН, м
ASW-H07B4/FJ-B(S)R1	690	283	199	6,35 9,52 DN16	8,0	15	5
ASW-H09B4/FJ-B(S)R1	690	283	199	6,35 9,52 DN16	8,5	15	5
ASW-H12B4/FJ-B(S)R1	750	285	200	6,35 9,52 DN16	9,0	15	10
ASW-H18B4/FJ-B(S)R1	900	310	225	6,35 12,7 DN16	11,0	20	10
ASW-H24B4/FJ-B(S)R1	900	310	225	6,35 12,7 DN16	12,0	20	10

Модель	A	B	C	D	E	H	Вес, кг
AS-H07B4/FJ-R1	665+15+50	310	275	430	280	420	20,0
AS-H09B4/FJ-R1	665+15+50	310	275	430	280	420	21,0
AS-H12B4/FJ-R1	670+50	294	260	500	260	505	25,0
AS-H18B4/FJ-R1	800+15+50	354	305	545	315	545	37,0
AS-H24B4/FJ-R1	800+50	360	320	540	335	690	46,0

Наружные блоки

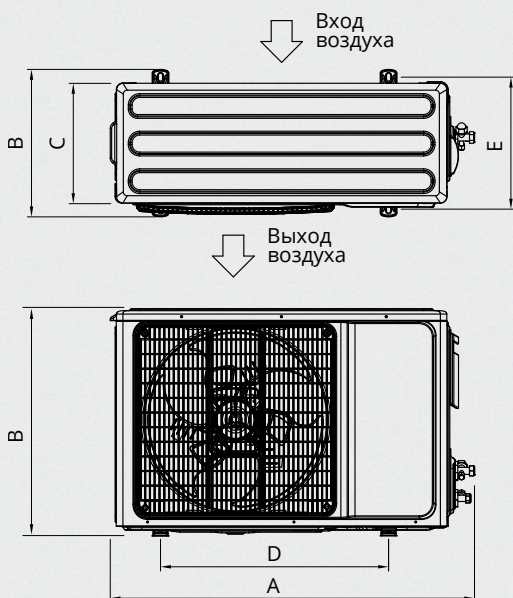


Схема подключения FJ series On-Off (07/09/12/18)

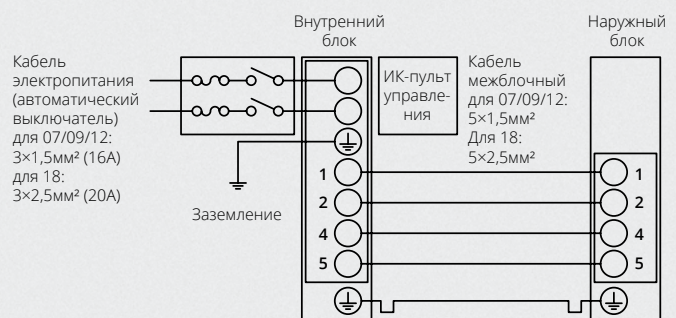
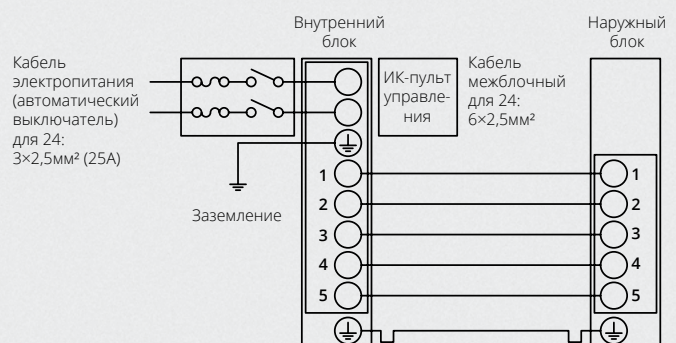


Схема подключения FJ series On-Off (24)



5 Лет гарантии

-30°C Охлаждение при -30°C, (с зимним комплектом)

A Энерго-эффективность

4D Воздушный поток

24 Низкий уровень шума дБ



Белый

☆ Преимущества

- Двойная улучшенная шумоизоляция внешнего блока;
- Защитная крышка вентилялей;
- Благодаря электронным приводам вертикальных и горизонтальной жалюзи, возможно управлять воздушным потоком во всех направлениях, не вставая с дивана.



В комплекте

🔧 Функциональность и комфорт

Благодаря инновационным технологиям, кондиционерам AUX стали доступны одни из самых высоких показателей энергоэффективности в классе не инверторных систем кондиционирования, что выгодно выделяет продукцию AUX на фоне конкурентов. К решению проблемы снижения шума был применен комплексный подход, поэтому модернизации были подвергнуты и внешние, и внутренние блоки.

Режимы работы: охлаждение, обогрев, осушение, вентиляция, авторестарт, противогрибковая функция, 3 режима вентиляции, турбо режим, авторазморозка, самоочистка, самодиагностика 360°, глубокий сон, таймер, iFeel, идентификация кода неисправности, вывод дренажа в две стороны, антикоррозийное покрытие Blue Fin, 4D обдув, защита от перепада напряжения, выкл. дисплея с пульта ДУ, компрессор GMCC, wi-fi (опция).

🔧 Опции

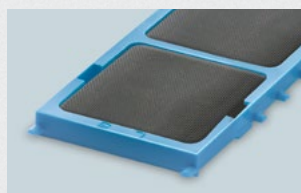
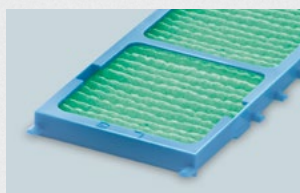
Возможно расширение функционала кондиционера при помощи дополнительных опций.

Антиформальдегидный фильтр

Фильтр с витамином С

Угольный фильтр

Блок управления по Wi-Fi



Дополнительно:

- Зимний комплект;
- Антибактериальный фильтр;
- Фильтр с ионами серебра;
- IFD фильтр.

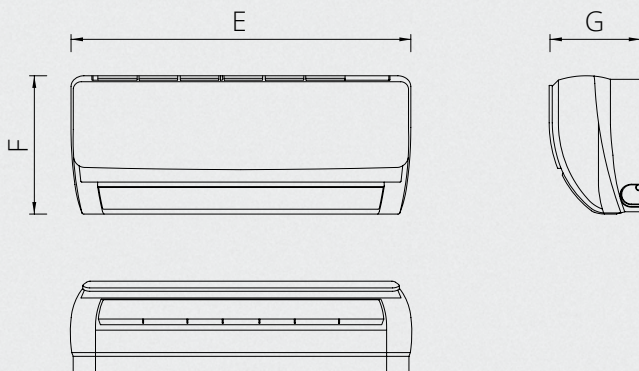
Техническая информация

Серия Smart On/Off LK700 R410A 220-240В 50Гц

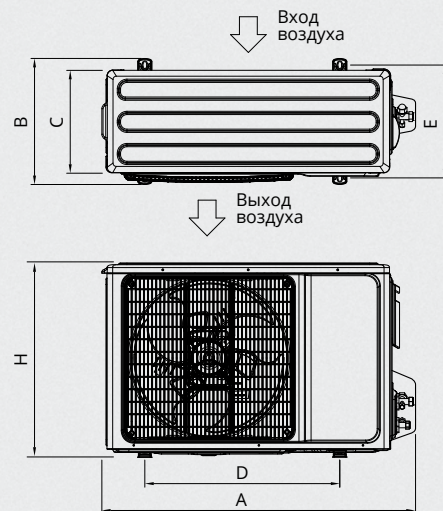
Внутренний блок		ASW-H07B4 /LK-700R1	ASW-H09B4 /LK-700R1	ASW-H12B4 /LK-700R1	ASW-H18B4 /LK-700R1	ASW-H24B4 /LK-700R1	ASW-H30B4 /LK-700R1	ASW-H36B4 /LK-700R1
Наружный блок		AS-H07B4 /LK-700R1	AS-H09B4 /LK-700R1	AS-H12B4 /LK-700R1	AS-H18B4 /LK-700R1	AS-H24B4 /LK-700R1	AS-H30B4 /LK-700R1	AS-H36B4 /LK-700R1
Производ-ть (охл./обогрев)	кВт	2,1/2,2	2,7/2,8	3,5/3,65	5,3/5,45	7,0/7,2	7,6/7,9	10,24/10,4
Потреб. мощность (охл./обогр.)	кВт	0,65/0,61	0,84/0,77	1,1/1,01	1,65/1,50	2,32/2,24	2,6/2,36	3,45/3,19
Рабочий ток (охл./обогр.)	А	2,82/2,65	3,66/3,37	4,8/4,39	7,2/6,56	10,1/9,75	11,4/10,3	15,3/14,1
Энергоэф-ть (EER/COP)		3,23/3,61	3,21/3,61	3,21/3,61	3,2/3,61	3,01/3,21	2,9/3,34	2,96/3,26
Расход воздуха	м³/час	420	450	560	850	1050	1200	1200
Уровень шума (внутр./нар.)	дБ (А)	24-27-29-33/48	24-27-30-33/50	27-30-33-36/52	29-32-35-38/54	31-34-37-40/55	34-36-39-43/58	37-39-41-45/58
Размеры внутр. блока (Ш×В×Г)	мм	700×285×188	700×285×188	800×300×197	850×300×198	970×315×235	1100×330×235	1100×330×235
Размеры нар. блока (Ш×В×Г)	мм	663×421×254	660×500×240	660×500×240	795×525×290	825×655×310	825×655×310	900×700×350
Вес нетто (внутр./наружный)	кг	8/21,5	8,5/25	10/25	11/38	15/44	18/50	23/70
Диаметр труб (жидкость/газ)	мм	6,35/9,52	6,35/9,52	6,35/9,52	6,35/12,7	6,35/15,88	6,35/15,88	6,35/15,88
Максимальная длина трасс	м	15	15	15	20	20	20	20
Макс. перепад высот	м	5	5	10	10	10	10	10
Диап. раб. темп. (охл./обогр.)	°С	18-43/-7-24	18-43/-7-24	18-43/-7-24	18-43/-7-24	18-43/-7-24	18-43/-7-24	18-43/-7-24

Серия LK700 Smart On-Off

Внутренние блоки



Наружные блоки



Модель	E, мм	F, мм	G, мм	диам. труб (жидк.)	диам. труб (газ)	диам. труб (дрен.)	Вес, кг	max L, м	ΔH, м	Модель						Вес, кг	
										A	B	C	D	E	H		
ASW-H07B4/LK-700R1	700	285	188	6,35	9,52	DN16	8,0	15	5	AS-H07B4/LK700R1	665+60	310	275	430	280	425	21,5
ASW-H09B4/LK-700R1	700	285	188	6,35	9,52	DN16	8,5	15	5	AS-H09B4/LK700R1	670+60	300	270	500	260	500	25,0
ASW-H12B4/LK-700R1	800	300	197	6,35	9,52	DN16	10,0	15	10	AS-H12B4/LK700R1	670+60	300	270	500	260	500	25,0
ASW-H18B4/LK-700R1	850	300	198	6,35	12,7	DN16	11,0	20	10	AS-H18B4/LK700R1	805+15+70	360	310	545	315	545	38,0
ASW-H24B4/LK-700R1	970	315	235	6,35	15,88	DN16	15,0	20	10	AS-H24B4/LK700R1	810+72	360	325	540	325	690	44,0
ASW-H30B4/LK-700R1	1100	330	235	6,35	15,88	DN16	18,0	20	10	AS-H30B4/LK700R1	810+72	360	325	540	325	690	50,0
ASW-H36B4/LK-700R1	1100	330	235	6,35	15,88	DN16	23,0	20	10	AS-H36B4/LK700R1	-	-	-	630	350	-	70,0

Схема подключения Smart (LK700) On-Off (07/09/12/18)

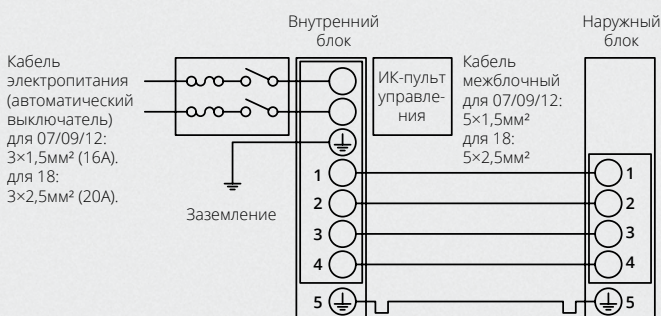


Схема подключения Smart (LK700) On-Off (24/30/36)

