

Ballu MACHINE[®]

MES

ВЕНТИЛЯТОРЫ VIKING

СТАЛЬНОЙ КОРПУС
СТАЛЬНАЯ КРЫЛЬЧАТКА
во всех типоразмерах



1 Мотор колеса MES

- 40 000 часов моторесурс
- Японские подшипники NSK
- Точная лазерная балансировка
- Низкое энергопотребление
- Автоматическая термозащита

2 Низкотемпературный подшипник

- Холодный пуск в -40 °С, работа до -50 °С
- Морозостойкая конструкция
- Специальный состав смазки с повышенным содержанием полимера
- Дополнительная герметизация уплотнителем подшипника

3 Стальная крыльчатка

Во всех типоразмерах:

- Жаропрочная
 - Морозостойкая
- | | |
|-----------|-----------|
| 100 сталь | 200 сталь |
| 125 сталь | 250 сталь |
| 160 сталь | 315 сталь |

Технические данные

Напряжение питания 230 В, 1 ф., 50 Гц
 Минимально допустимое напряжение 65 В
 Ресурс 40 000 ч.
 Класс защиты от поражения электротоком I
 Степень защиты IP44

Модель	Максимальный расход, м³/ч	Максимальное статическое давление, Па	Электропотребление, Вт	Рабочий ток, А	Частота вращения, об./мин.	Уровень звуковой мощности вх./вых./ через корпус, ДБ(А)	Температура перемещаемого воздуха, °С
VIKING 100	230	340	56	0,27	2330	56/55/41	-40...+ 60
VIKING 125	300	330	58	0,28	2250	60/59/41	-40...+ 60
VIKING 160	450	710	114	0,52	2415	70/67/46	-40...+ 60
VIKING 200	990	590	187	0,85	2500	64/60/45	-40...+ 60
VIKING 250	1050	580	190	0,87	2475	61/61/46	-40...+ 60
VIKING 315	1650	660	180	0,84	2575	63/66/49	-40...+ 60

Аэродинамические характеристики

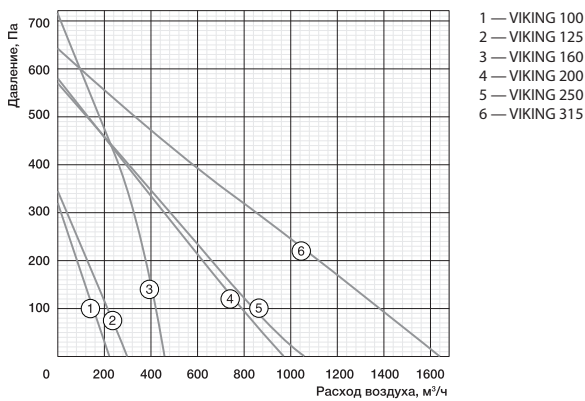
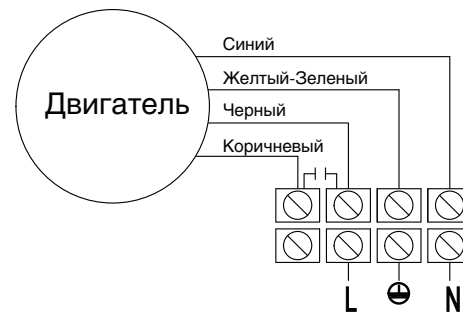
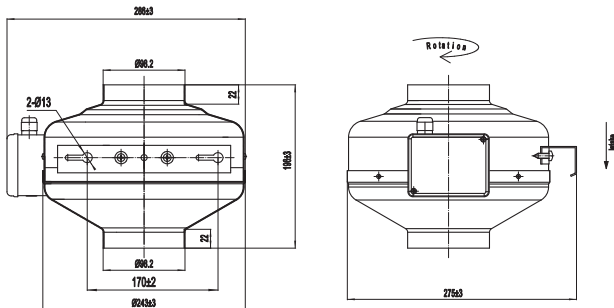


Схема электрических соединений

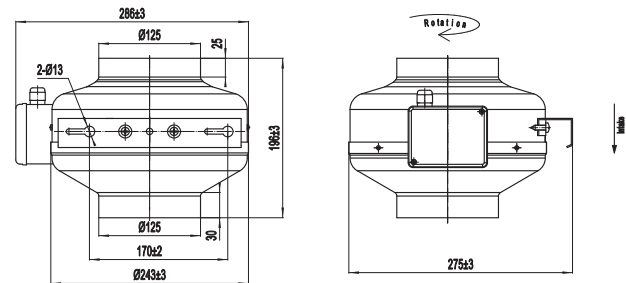


Габаритные характеристики

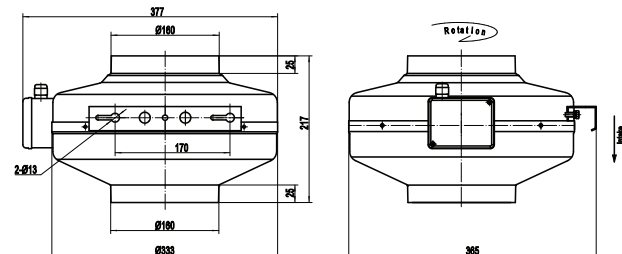
VIKING 100



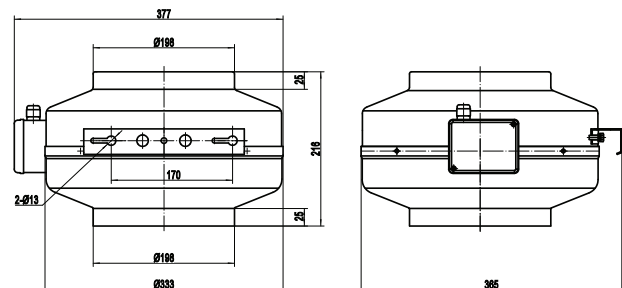
VIKING 125



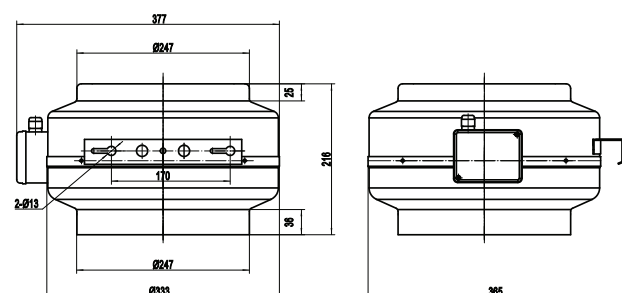
VIKING 160



VIKING 200



VIKING 250



VIKING 315

