

## BETRIEBSANLEITUNG

DE

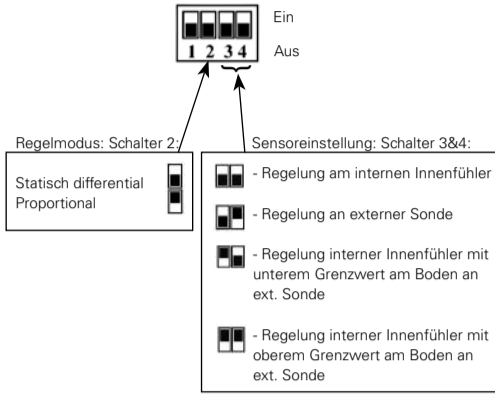
### TKS16

Thermostat für Raum-/Fußbodenheizungen 230V~ 16A



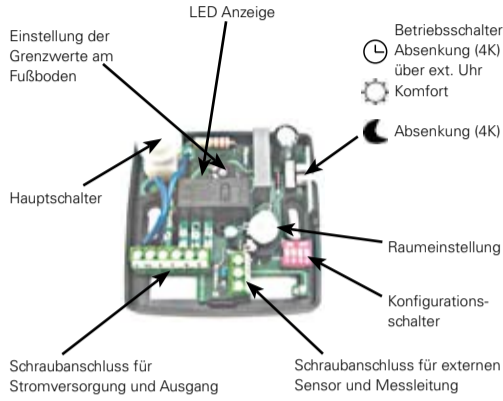
RTS01 Optionaler externer Sensor 10K

## KONFIGURATIONSSCHALTER



## BETRIEBSMÖGLICHKEITEN

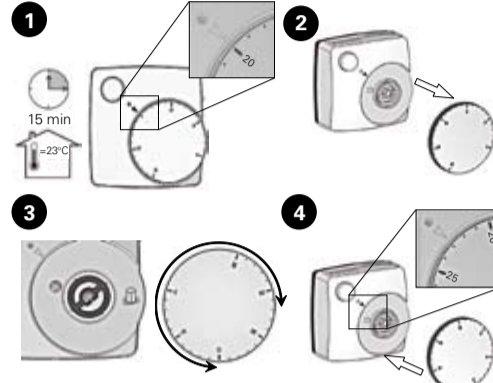
- Elektronischer Thermostat mit Nachtabsenkungsmodus für elektrische Heizungssysteme
- Sparabsenkung über externe Uhr (Messleitung) mit Schalterwahl für Komfort, Absenkung oder Zeitzurhschaltung.
- Wahl der Regelmöglichkeit zwischen Fußboden- oder Raumtemperatur oder in Kombination (hierbei fungiert der Fußbodensensor als Temperaturbegrenzer).
- EIN/AUS Schalter
- Relais 16A



## LED ANZEIGE

- Rot: - Heizanzeige
- Grün: - Absenkungsmodus über Uhr (Messleitung)
- Orange: - Heizen beim Absenkungsmodus über Uhr (Messleitung)
- Grün blinkend: - alle 0,5 Sekunden => Interner & externer Sensorausfall  
=> Interner Sensorausfall  
- alle 1,0 Sekunden => Externer Sensorausfall  
- alle 2 Sekunden => Externer Sensorausfall

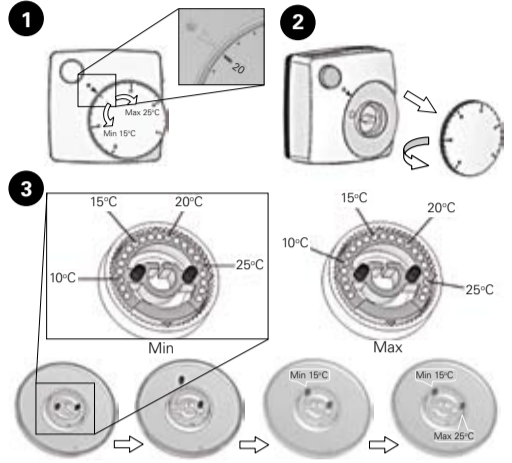
### Kalibrierung



## TECHNISCHE DATEN

Gemessene Temperaturegenauigkeit	± 0,1 °C (oder 0,2 °F)
Betriebstemperatur	0 °C - 50 °C (oder 32 °F - 122 °F)
Einstell-Temperaturbereich	5 °C - 30 °C (oder 41 °F - 86 °F)
Grenztemperaturbereich Fußboden	10 °C - 40 °C (oder 50 °F - 104 °F)
Regelcharakteristik	Proportionalband 10 min für 2K oder statisches Differential 0,5K
Elektrischer Schutz	Klasse II - IP30
Stromversorgung	230VAC +/- 10 %
Leistung	16A Widerstandslast (AC1), 230V~
Optionaler externer Fußbodensensor	NTC (10 KOhm)
Softwareversion	V 1.4x

### Begrenzung



## ИНСТРУКЦИЯ ПО ЭКСПЛУАТАЦИИ

RU

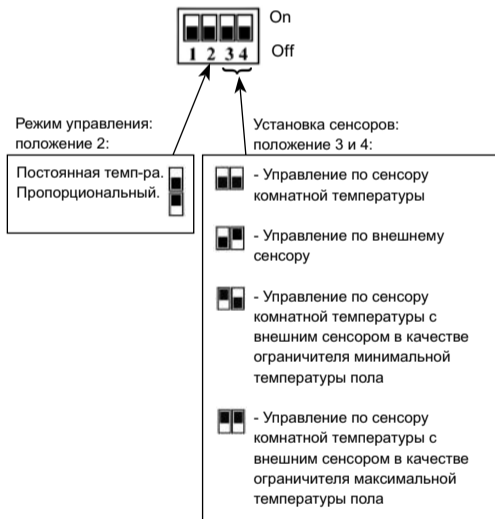
### TKS16

Термостат для управления обогревательными приборами 230В, 16А



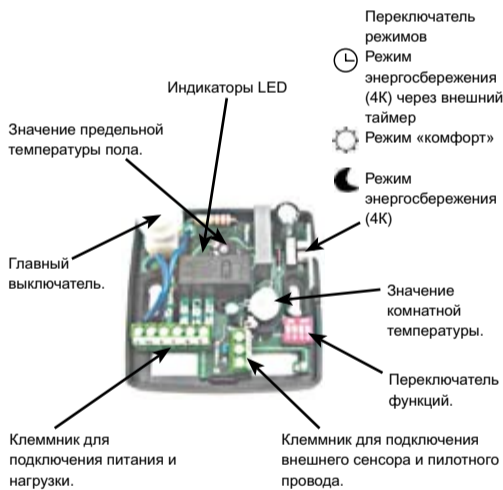
RTS01 Дополнительный внешний температурный сенсор 10К

## ПЕРЕКЛЮЧАТЕЛЬ ФУНКЦИЙ



## ОПИСАНИЕ РЕЖИМОВ

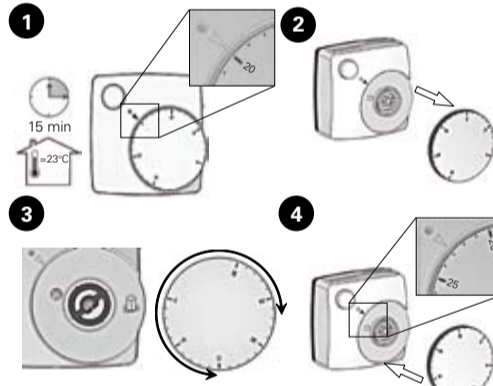
- Электронный термостат для управления системами электрообогрева с функцией ночного снижения температуры.
- Режим энергосбережения с использованием внешнего таймера.
- Штатный сенсор комнатной температуры, возможно использование внешнего сенсора.
- Кнопка включения ON/OFF.
- Реле 16А.



## ИНДИКАЦИЯ РЕЖИМОВ

- Красный: - обогрев включен
- Зеленый: - режим снижения температуры через таймер
- Оранжевый: - включен обогрев в режиме сниженной температуры
- Мигающий зеленый: - с частотой 0,5 импульса/сек => отказ внешнего и внутреннего сенсоров  
- с частотой 1 импульс/сек => отказ внешнего сенсора  
- с частотой 2 импульса/сек => отказ внутреннего сенсора

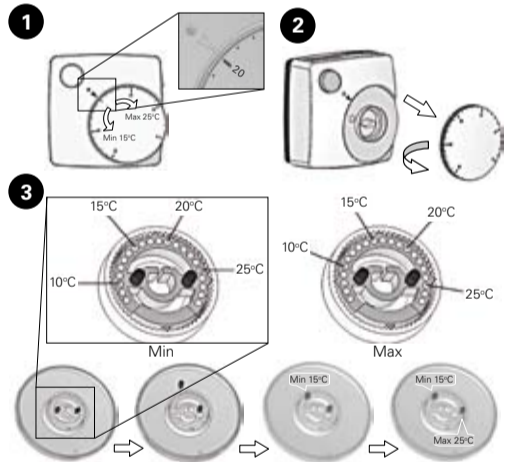
### Калибровка



## ТЕХНИЧЕСКИЕ ХАРАКТЕРИСТИКИ

Точность измерения температуры	±0,1 °C (или 0,2 °F)
Рабочий диапазон температур	0 °C - 50 °C (или 32 °F - 122 °F)
Диапазон установки	5 °C - 30 °C (или 41 °F - 86 °F)
Диапазон предельной температуры пола	10 °C - 40 °C (или 50 °F - 104 °F)
Режимы регулировки	Пропорциональное управление (10мин/2К) или режим фиксированной температуры с допуском 0,5К
Класс защиты	Класс II - IP30
Питание	230В +/- 10 %
Допустимая нагрузка	резистивная 16А, 230В
Дополнительный внешний сенсор	NTC (10К Ом)
Версия программного обеспечения	V 1.4x

### Ограничения



## INSTRUKCJA OBSŁUGI

PL

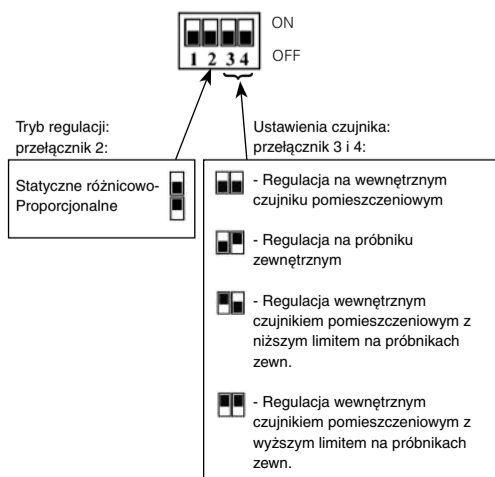
### TKS16

Termostat do ogrzewania pomieszczeniowego/podłogowego 230VAC 16A



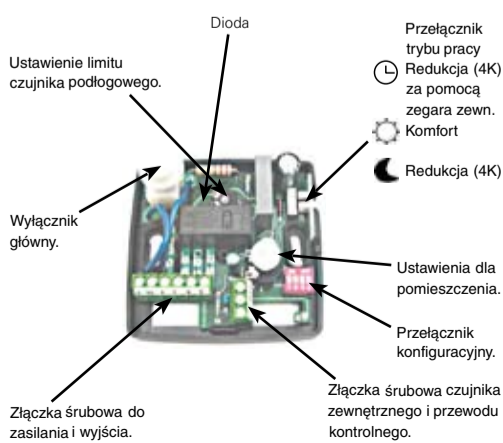
RTS01 Dodatkowy czujnik zewnętrzny 10K

## PRZEŁĄCZNIK KONFIGURACYJNY



## ОПИСЫ ТРИБОВ

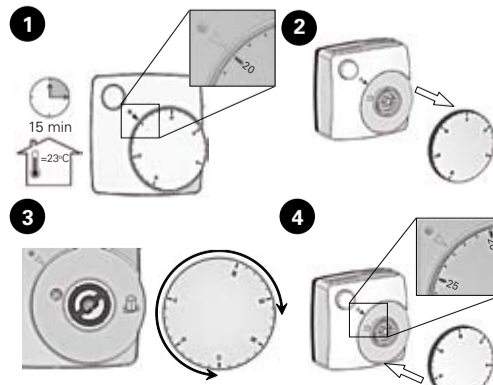
- Термостат электронный с режимом ночного снижения температуры для электрических систем обогрева.
- Снижение для экономии с помощью таймера внешнего контроля (провод контроля) с выбором опции комфортной, снижающей или таймерной.
- Возможность регулировки температуры пола или помещения, либо обоих параметров (в настоящее время датчик пола служит как ограничитель температуры).
- Переключатель ON/OFF
- Реле 16А



## ДИОДА

- Сzerwony: - odczyt ogrzewania
- Zielony: - tryb redukcji za pomocą zegara (przewód kontrolny)
- Pomarańczowy: - ogrzewanie w trybie redukcji za pomocą zegara (przewód kontrolny)
- Zielony pulsujący: - cykl 0,5-sekundowy => Błędy czujnika wewnętrznego i zewnętrznego  
- cykl 1-sekundowy => Błąd czujnika wewnętrznego  
- cykl 2-sekundowy => Błąd czujnika zewnętrznego

### Калибровка



## PARAMETRY TECHNICZNE

Dokładność mierzonej temperatury	±0,1 °C (lub 0,2 °F)
Temperatura robocza	0 °C - 50 °C (lub 32 °F - 122 °F)
Zakres nastawczy temperatury	5 °C - 30 °C (lub 41 °F - 86 °F)
Dolny zakres temperatury podłogowej	10 °C - 40 °C (lub 50 °F - 104 °F)
Właściwości nastawcze	Pasma proporcjonalne 10 min. dla 2K lub statyczne różnicowe 0,5K
Ochrona elektryczna	Klasa II - IP30
Zasilanie	230VAC +/- 10 %
Wyjście	Obciążenie oporowe 16A (AC1), 230VAC
Dodatkowy zewnętrzny czujnik podłogowy	NTC (10K omów)
Wersja oprogramowania	V 1.4x

### Ograniczenie

